



D'Bluedchen

Découvrez l'actualité de votre résidence

En aussergewöhnlechen Ausflug op Kirrwiller
Flotte Spektakel am Royal Palace

Sech aktiv un verschidde Projete bedeelegen hält bekanntlech jonk. Aus dësem Grond organiséiert "Les Jardins d'Alysea" och reegelméisseg Ausflich.

De 15. Mee huet d'Equipe vun den Therapeuten eng Sortie an de Royal Palace op Kirrwiller a Frankräich organiséiert.

Den Dag op dëser exzeptioneller a prestigiéiser Plaz stoung ganz am Zeeche vun der gudder Laun an dem "Glamour".

Kostümer aus Fiederen a Strass waren ugesot a souwuel d'Dänzer wei och d'Zauberer hunn d'Aen vun de Participant'en blénke gelooss. Dat beweisen och dës puer Zitater.

«**Wéini fuere mer erëm zeréck? Et war immens schéin.**

Monsieur J

«**Vergiesst net mech elo schonns fir déi nächste Kéier anzeschreiwen. Et war tip top.**

Madamm B

«**Esou Aktivitéite gi mir eng Motivatioun. Et war flott, dass ech hunn dierfen dobäi sinn, och wann ech am Ufank gezéckt hunn fir matzegoen. E grouse Merci un d'Betreier.**

Madamm F



Les Jardins
d'Alysea
en fête **P2**



Agenda **P2**

Auch dieses Jahr
wird wieder
gespendet **P3**



Qui sommes-nous ?
Vie pratique **P4**



Agenda

Le 19 juillet est prévue une SORTIE SHOPPING. Les dates pour les sorties d'août et de septembre n'ont pas encore été fixées.

Le 25 juillet une sortie au PARC MERVEILLEUX DE BETTEMBOURG sera organisée. De même pour les mois d'août et de septembre.

En juillet et en août sont prévues des SORTIES EN BATEAU AVEC UN REPAS SUR LA MS PRINCESSE MARIE-ASTRID. Le 2 août aura lieu le traditionnel THÉ DANSANT. La date de celui de septembre n'a pas encore été fixée.

Une sortie SPECIALE VILLE DE LUXEMBOURG AVEC CONCERT est aussi prévue pour les mois d'été. La date est encore à définir.

Le 27 août une sortie à la SCHUEBER-FOUER sera organisée ainsi qu'au mois de septembre.

Les Jardins d'Alysea en fête

Le début estival

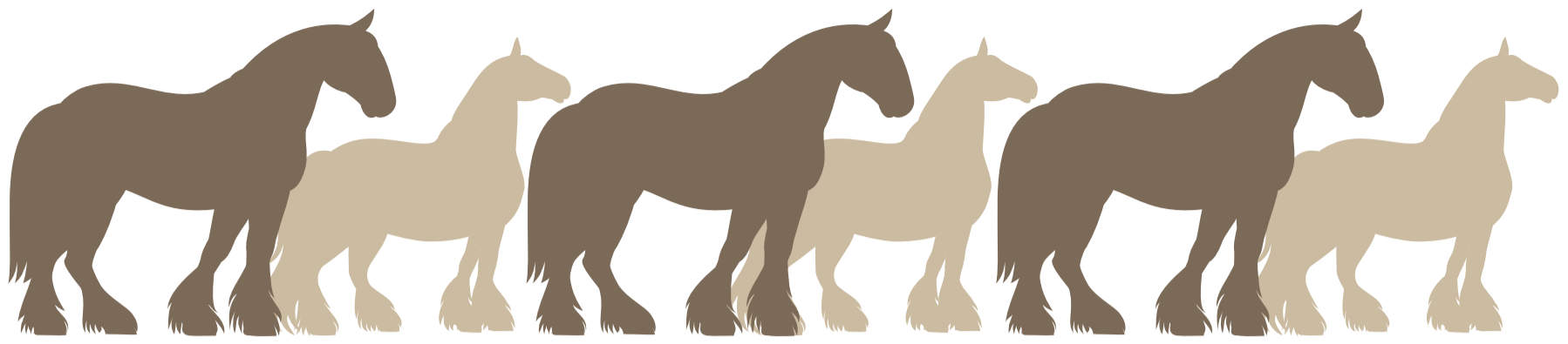
C'est déjà une tradition : comme chaque année, la maison de soins fête le début de l'été. C'est une des meilleures occasions de réunir les résidents, leurs familles et leur entourage autour d'un repas festif.

Cette année la fête s'est déroulée le 24 mai et la météo s'est montrée de son meilleur côté. Sous le plus beau soleil, le buffet des crudités et les grillades ont émoussillés les papilles de tout le monde. Après le repas, l'après-midi fut dédié aux

rythmes musicaux. Les chants du duo « Zanella » et les démonstrations du troupe des danseurs « Country » ont été très appréciés. Il ne faut pas oublier de citer la grande tombola qui a connu un vif succès.

La vente des créations d'« Alysé'Art », réalisées par les résidents tout au long de cette année lors de différents ateliers, va au profit de l'association « De Leederwon » (lire en page 3).





Auch dieses Jahr wird wieder gespendet Zugunsten der Vereinigung „De Leederwon“



Jedes Jahr suchen die Einwohner des Heims „Les Jardins d’Alysea“ sich eine gemeinnützige Vereinigung aus, die sie unterstützen können. Wo die Wahl im Jahr 2018 auf die Vereinigung „Le Rêve du Petit Prince“ gefallen ist, steht dieses Jahr die NGO „De Leederwon“ im Vordergrund.

„De Leederwon“ wurde im Februar 2008, nach langen Vorbereitungen und nach dem Kontakt zum Erfinder des sogenannten „Huifbed“ (Ein Gespann mit zwei Pferden, wo sich eine Spanndecke zwischen den Tieren befindet, auf der die zu therapierende Person liegt), in Betzdorf gegründet.

Jede Menge gemeinnützige Helfer und Therapeuten tragen dazu bei „De Leederwon“ zu erhalten.

Das Ziel der Vereinigung ist es das „Huifbedrijden“ (also das Reiten) weiterhin in Luxemburg bekannt zu machen.

Bis jetzt konnte die Weiterentwicklung und das Überleben von „De Leederwon“ nur durch Privatgelder, Spenden und Sponsoring gewährleistet werden. Darüber hinaus ist das Mitwirken von ehrenamtlichen Helfern für die Vereinigung von sehr großer Bedeutung.



Genau deswegen war es den Einwohnern des Heims „Les Jardins d’Alysea“ wichtig diese Vereinigung zu unterstützen. Diese Partnerschaft ermöglicht es in Zukunft zwei verschiedene Ziele zu erreichen: Zum einen eine finanzielle Unterstützung, die einen Teil des Betriebes garantiert und zum anderen das Image des Vereins bei den Einwohnern und ihrem Umfeld weiterhin zu verbessern.

In einer ersten Phase werden die Verantwortlichen des Vereins zu den verschiedenen Veranstaltungen eingeladen, um somit einen ersten Kontakt herzustellen und die Vereinigung kennen zu lernen.

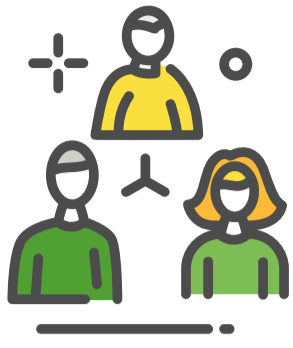
Anschließend werden die Bewohner nach Betzdorf, dem Sitz der Vereinigung, fahren um sich in regelmäßigen Abständen auszutauschen und um dort einzelne Aktivitäten durchzuführen, wie beispielsweise Fahrten mit den Pferdekutschen oder die Vorbereitung einer Kutsche bevor eine Therapie beginnt.



De Leederwon asbl
Betzdorf, Luxembourg

40, Gasselchen
L-6832 Betzdorf
Tel.: (+352) 621 524 630
asbl@leederwon.eu
www.leederwon.eu
f deleederwon

IBAN LU66 0027 1895 7424 9700 BIL



Qui sommes-nous ?

L'équipe des soins

Nous sommes à votre disposition

L'équipe soignante des Jardins d'Alysea se compose d'infirmier(e)s, aides-soignant(e)s, aides socio familiales et auxiliaires de vie.

Les soignant(e)s dispensent quotidiennement des soins aux résidents et jouent un rôle essentiel dans la prise en charge du patient et de son entourage en collaboration et en partenariat avec des intervenants extérieurs à l'institution.

La qualité des soins est une des valeurs prônées par les soignant(e)s ; la communication et le relationnel sont des critères primordiaux dans la prise en charge de chaque résident.

Les soignant(e)s participent également à l'encadrement et à la formation des nouveaux collaborateurs et des stagiaires.

Les infirmier(e)s

L'infirmier(e) preste des soins préventifs, curatifs ou palliatifs qui sont de nature relationnelle, technique ou éducative sur son rôle propre ou sur prescription médicale. L'infirmier(e) organise et gère les activités de soins en faisant preuve de jugement clinique et

dans le respect des bonnes pratiques professionnelles, régies par le règlement grand-ducal du 21 janvier 1998 portant sur l'exercice de la profession d'infirmier(e).

L'aide-soignant(e), l'aide socio-familiale et l'auxiliaire de vie

S'appuyant sur des soins relationnels, l'aide-soignant(e), l'aide socio-familiale et l'auxiliaire de vie accompagnent les résidents dans les actes essentiels de la vie. Ils contribuent à leur confort, leur bien-être en maintenant leur autonomie ou même en leur permettant de la retrouver. Ils assurent également des activités d'accompagnement en établissement dans le but de créer du plaisir tout en mobilisant les aptitudes des résidents.

L'aide socio-familiale et l'auxiliaire de vie travaillent en étroite collaboration avec les aides-soignant(e)s et les infirmier(e)s et sont supervisés par ces derniers.

Les diplômes des aides-soignant(e)s sont soumis à la loi modifiée du 26 mars 1992 sur l'exercice et la revalorisation de certaines professions de santé. Les fonctions des aides-soignant(e)s sont reprises dans le règlement grand-ducal du 25 juillet 2002 portant sur l'exercice de la profession d'aide-soignant(e).

La formation des aides socio-familiales est définie par le règlement grand-ducal du 21 mai 1999 instituant une formation aux fonctions d'aide socio-familiale.

La formation des auxiliaires de vie est régie par le règlement grand-ducal du 29 août 2005 portant sur l'organisation de la formation de l'auxiliaire de vie.

Tous les diplômes étrangers des soignant(e)s sont soumis à l'autorisation d'exercer au Luxembourg.

Prochaine édition : L'équipe de la restauration, du service technique et du housekeeping



Vie pratique

Inscription à la commune de Roeser :

Pour s'inscrire à la commune, il suffit de vous rendre au Guichet citoyen de l'administration communale de Roeser, muni d'une copie de votre pièce d'identité et de l'attestation de résidence aux Jardins d'Alysea (demande à faire à la réception).

Adresse : 40, Grand-Rue • Tél. (+352) 36 92 32-1 • Ouvert du lundi au vendredi de 8h30 à 11h30 et de 13h00 à 16h30.

Cafétéria :

Durant ces mois d'été, n'hésitez pas à profiter de la fraîcheur de la Cafétéria (espace climatisé). Vous pouvez vous y rendre à tout moment.

Un service de boissons et pâtisseries est assuré tous les jours de 14h30 à 17h00.

