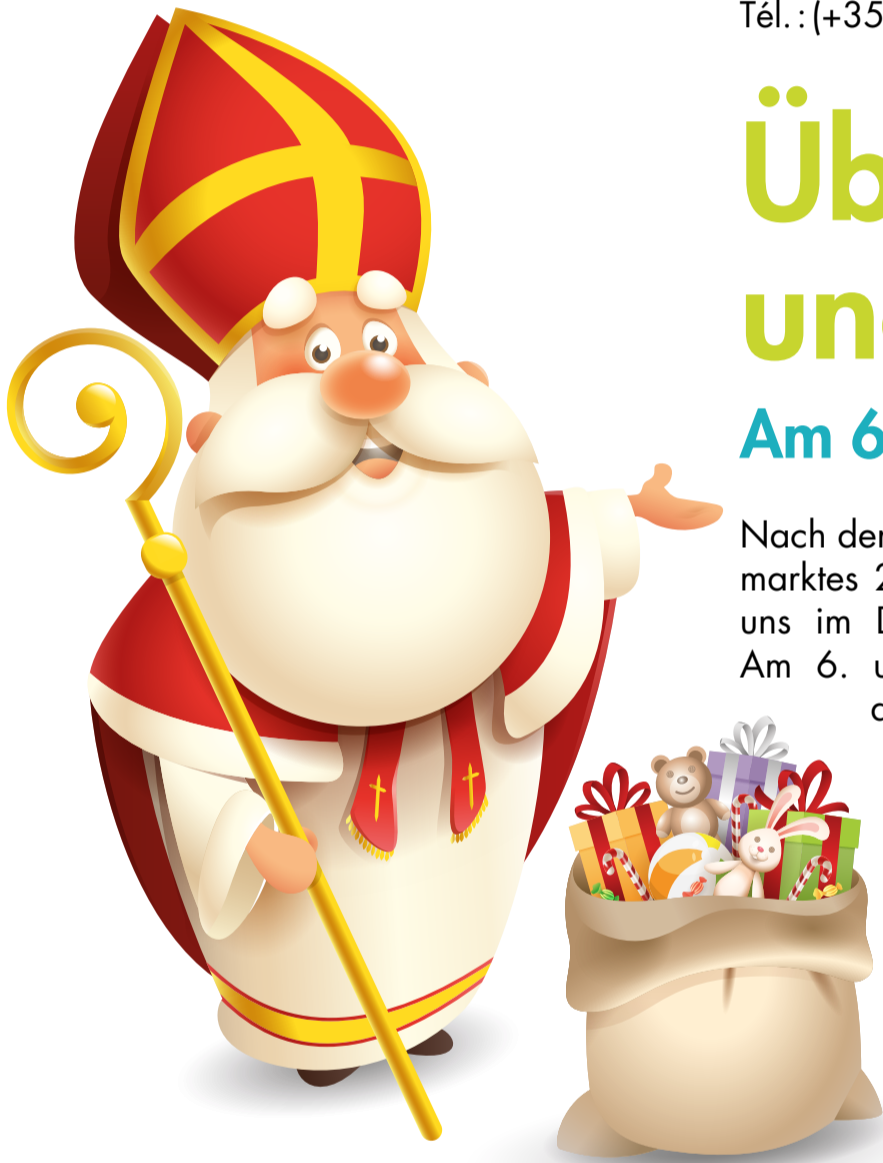




Tél. : (+352) 27 12 93-1 welcome@alysea.lu www.alysea.lu



Überraschungen und vieles mehr

Am 6. und 7. Dezember 2019

Nach dem großen Erfolg des Weihnachtsmarktes 2018 steht auch dieses Jahr bei uns im Dezember ein großes Fest an: Am 6. und 7. Dezember 2019 findet der Sankt-Nikolaus Markt statt.

Jede Menge Verkaufsstände und leckeres Essen werden wieder zahlreiche Einwohner unseres Seniorenheims, ihre Familien, Freunde und Einwohner der Gemeinde anziehen. Beim prachtvollen Markt werden zudem jede Menge Neuigkeiten und Überraschungen angebo-

ten. Ob nun Weihnachtsdekorationen, winterliche Produkte oder selbst hergestellte Kekse, für jeden Geschmack wird etwas dabei sein. Bereits jetzt können Sie sich das Datum vormerken und dann zusammen mit Ihrer Familie vorbeischaun. Der Erlös von den Werken von „Alysé'art“, die dieses Jahr von den Einwohnern des Heims geschaffen wurden, wird auch 2019 an eine gemeinnützige Vereinigung gespendet. Die Wahl fiel dieses Jahr auf die Organisation „De Leederwon“. Wir freuen uns bereits jetzt darauf, dass viele von euch mit uns dieses besinnliches Fest feiern werden.



Vos sorties
de l'été **P2**



Agenda P2

Le partage entre
générations **P3**



Qui sommes-nous ?
Vie pratique **P4**



Vous avez aimé ...

Parce que les projets sont des moteurs de vie et favorisent le « bien vieillir » des seniors, l'équipe thérapeutique organise régulièrement des sorties extérieures et des activités au sein de la maison.

En mai deux sorties pour se rendre à l'octave ont été réalisées. Les résidents ont assisté à la messe familiale Grand-Ducale ainsi qu'à celle pour « la prière des mères » et sont allés déjeuner sur la Place Guillaume II à « l'Oktavmäertchen ».



Le poisson frit « Gebakene Fësch » a remporté, comme chaque année, un vif succès.

En été, les sorties à la « Schueberfouer » et les sorties « Patrimoines » ont également eu lieu. Les dernières ont permis aux résidents de redécouvrir des endroits qu'ils ont longtemps fréquentés durant leur jeunesse.



C'est ainsi qu'ils ont pu revoir tout le centre-ville de Luxembourg avec ses nombreux travaux et nouvelles constructions, Berdorf, la basilique d'Echternach, le château de Beaufort, la région Mullerthal etc...

Ces idées de sorties ont été conçues lors de nos ateliers « Réminiscence » du mardi matin et se sont concrétisées petit à petit grâce à la participation de chacun.

Ces journées ont beaucoup plu aux résidents qui sont partant pour d'autres destinations...



Les différents ateliers

Les ateliers « Artisanat » (photos, peinture, fleurs, lavande...) ou les ateliers culinaires, organisés certains samedis, remportent un vif succès. L'atmosphère conviviale et détendue offre des moments chaleureux propices à l'évocation de souvenirs. Les résidents ont réalisé dernièrement des « Wäffelcher » (gaufrettes) afin de les vendre et de récolter l'argent pour la fondation « De Leederwon ».





Le partage entre générations

Journée conviviale avec les scouts



Les scouts du Luxembourg sont venus aux Jardins d'Alysea pour un projet de rencontres inter-générationnelles et ont confectionné avec les résidents des bougies sur la thématique de l'automne. Ils ont rapporté tout le matériel nécessaire à leur fabrication : les feuilles d'automne, les bocaux, les bougies...

Les différentes créations ont été vendues au profit des enfants atteints de maladies rares. Cette activité a été coordonnée par l'équipe éducative. Tout au long de l'année, d'autres rencontres sont organisées avec les enfants des Crèches et Maisons Relais des environs.



Agenda

OCTOBRE

- Thé dansant de « l'Oktoberfest »
- Sorties shopping
- D'autres sorties pourront être organisées en fonction de la météo
- Visite des enfants de la Crèche de Crauthem

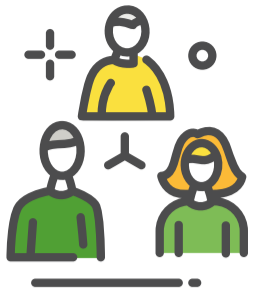
NOVEMBRE

- Sorties shopping
- D'autres sorties pourront être organisées en fonction de la météo
- Visite des enfants de la Crèche et de la Maison Relais

DÉCEMBRE

- Marché de la Saint-Nicolas les 6 et 7 décembre avec animations (musique, magie, ballons...) et stands variés (artisanat, produits du terroir, vente de sapins, décorations de Noël et bien plus encore...)
- Sorties au Marché de Noël de Luxembourg les 11 et 20 décembre en fonction de la météo
- Sorties shopping
- Messe de Noël le 24 décembre
- Thé dansant du Nouvel An le 31 décembre





Qui sommes-nous ?

L'équipe « hébergement »

La réception, le housekeeping, le service technique et la restauration

La réception

Les réceptionnistes accueillent et renseignent les résidents, les familles et visiteurs, tous les jours de l'année de 8h30 à 19h00. Elles s'occupent de prendre les différents rendez-vous, de distribuer le courrier et de gérer les réservations des invités extérieurs.

Elles assurent le lien entre les collaborateurs internes afin de répondre aux demandes des résidents et effectuent également des travaux administratifs.

Le housekeeping

Les femmes de chambre prennent en charge l'entretien général de la résidence en collaboration avec l'ensemble des services. Elles maintiennent les chambres et lieux communs en état de propreté

tout en respectant les règles d'hygiène et de sécurité. Elles effectuent également le changement de literie et distribuent le linge.

Le service technique

Les techniciens assurent le bon déroulement de la maintenance des installations techniques et la remise en état des locaux. Ils participent activement au confort des résidents en effectuant des travaux de

réparations ou d'amélioration de leur environnement. Prévenir, anticiper et éviter les incidents font partie intégrante de leur rôle ainsi que leur contribution active à la sécurité de l'établissement.

La cuisine

Tous les jours, le chef de cuisine et sa brigade réalisent des plats équilibrés et variés à base de produits frais et du terroir dans le respect des différents régimes alimentaires et différentes textures (haché, mouliné, mixé...).

Ils veillent à la qualité des repas et à la bonne application des règles d'hygiène qui sont régulièrement contrôlées par les services officiels. Ils composent les menus en tenant compte des produits de saison.

Le service

Le maître d'hôtel et les chefs de rang assurent le service des petits-déjeuners, repas et collations des résidents, des familles et des invités.

Elle aide et conseille également les résidents dans le choix de leurs menus.

L'équipe veille au bon déroulement du service et répond aux besoins des résidents.

Un chef de rang assure le service à la cafétéria tous les après-midis de 14h30 à 17h00.



Vie pratique

Réservations

Vous souhaitez fêter un anniversaire, un événement familial ou tout simplement vous retrouver en famille ? N'hésitez pas à réserver une table au restaurant ou le salon Privat.

Le chef de cuisine et le maître d'hôtel sont à votre disposition pour vous conseiller, répondre à vos demandes et organiser votre événement.

Comme chaque année, un menu spécial Noël et spécial Nouvel An seront proposés.

Les inscriptions se feront à l'accueil dès réception des menus.